



Guide FAMILLE



Ce livret vous permettra de prendre connaissance des services dédiés à la Petite Enfance, à l'Enfance et à la Jeunesse sur la commune d'Onet-le-Château.

Nos partenaires



SOMMAIRE

| | |
|--|----|
| Pôle Petite Enfance, Enfance, Jeunesse | 4 |
| Petite Enfance 0-4 ans | 5 |
| Parcours scolaire | 6 |
| Ecoles | 6 |
| Collèges & Lycée | 7 |
| J'inscris mon enfant dans une école publique | 8 |
| Dossier Unique d'Inscription (DUI) | 9 |
| Le portail famille | 10 |
| Accueils & Loisirs Enfance et Jeunesse | 11 |
| Maison des Jeunes et de la Culture | 11 |
| La Maison des Adolescents | 13 |
| Informations Parents : Petite Enfance, Enfance et Jeunesse | 13 |
| Pôle solidarités | 14 |
| Le Patio Centre Social | 14 |
| Le Contrat Local d'Accompagnement à la Scolarisation (CLAS) | 15 |
| Accompagnement Jeunes | 16 |
| Culture | 17 |
| La ludothèque | 17 |
| La Médiathèque Paul Géraldini | 18 |
| Théâtre La Baleine | 19 |
| Café Culturel Le Krill | 19 |
| Ils vous accompagnent | 20 |
| Épicerie Sociale et Solidaire | 20 |
| Centre Communal d'Action Sociale | 21 |
| Mutuelle Communale | 21 |
| Service accueil et formalités citoyennes | 22 |
| Accompagnement administratif : France Services | 22 |
| Association Départementale Aide aux Victimes et de Médiation | 23 |
| O.Net citoyen | 24 |





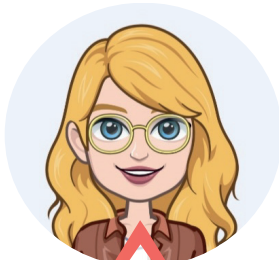
PÔLE PETITE ENFANCE, ENFANCE, JEUNESSE

Des professionnels peuvent vous accompagner et répondre à vos questions concernant le domaine de la Petite Enfance, Enfance, Jeunesse.

10, rue des Coquelicots
12850 Onet-le-Château
Tél : 05 65 77 68 07

Vous pouvez prendre un rendez-vous du lundi
au jeudi de 8h30-12h et de 13h30-17h30 / le
vendredi de 8h30-12h et 13h30-16h30
ou via le Portail O.Net Citoyen

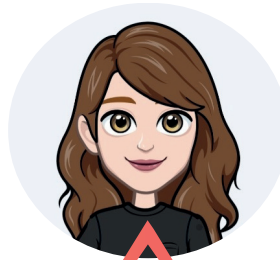
**Référente
Accueil
Inclusif**



Je participe à la construction
d'un projet d'accueil des
enfants à besoins spécifiques
et/ou en situation de
handicap.

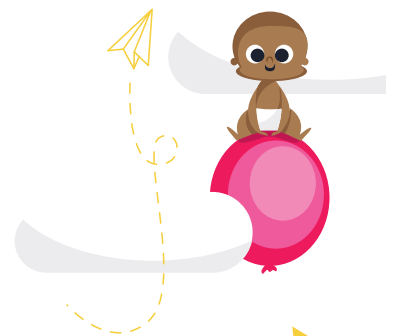
Julie Cheyrezy
05 82 24 03 45

**Référente
Parcours**



Je propose un
accompagnement
personnalisé aux parents.

Laure Vignon
05 65 77 25 49



PETITE ENFANCE DE 0 À 4 ANS

Accueil collectif

Permanence Petite Enfance

Une famille cherche un mode de garde : une Permanence Petite Enfance est mise en place sur la commune afin d'informer et d'orienter les familles. Informations et pré-inscriptions sur rendez-vous au 05.65.77.22.80

Multi-accueil « Les Lupins »

5 rue du Stade
12850 Onet-le-Château
Tél : 05 65 77 22 80



Ouvert du lundi au vendredi de 7h20 à 18h50
Accueil régulier, variable ou occasionnel
► 46 places pour des enfants âgés jusqu'à 3 ans
(possibilité d'accueil jusqu'à 6 ans si l'enfant est en situation de handicap)

Le Jardin d'Enfants « Le Toucan »

5, avenue des Palombes – Costes Rouges
12850 Onet-le-Château
Tél : 05 65 77 22 87



Ouvert du lundi au vendredi de 7h30 à 18h30
Accueil régulier, variable ou occasionnel
► 15 places pour des enfants âgés de 18 mois à 3 ans
(possibilité d'accueil jusqu'à 6 ans si l'enfant est en situation de handicap)

Classe de Toute Petite Section (TPS)
École maternelle des Narcisses
Rue des Narcisses
12850 Onet-le-Château.

Informations et pré-inscriptions sur rendez-vous au 05.65.77.25.49 à la Mairie d'Onet-le-Château.

Dispositif scolaire adapté aux enfants ayant 2 ans à la rentrée de septembre et qui sont prêts à vivre dans un groupe « classe » et découvrir le rythme d'un jeune écolier.

► 25 inscriptions d'enfants pour cette classe. Possibilité de temps partiel (2 matinées par semaine) ou temps complet (lundi, mardi, jeudi et vendredi).

Accueil individuel

Relais Petite Enfance (RPE) « Le Coulicou » est un lieu d'accompagnement des familles en recherche ou employant une assistante maternelle agréée. C'est aussi un espace de rencontre et d'accompagnement à la professionnalisation pour les assistantes maternelles.

Le Patio centre social
Rue des Narcisses - 12850 Onet-le-Château
Tél : 06.73.51.38.23



Permanences administratives au Relais Petite Enfance au Patio Centre Social

La liste des Assistantes Maternelles d'Onet-le-Château peut être donnée aux parents ainsi que les modèles de contrat.
Prise de rendez-vous au 06.73.51.38.23

Halte jeux

Ouverture aux enfants accompagnés de leur assistante maternelle de 9h à 11h30 le mardi (au RPE des Costes-Rouges - rue des Loriots) et le jeudi (au RPE dans les locaux du Patio Centre Social)



ÉCOLES



Groupe scolaire public Pierre Puel
 Les Costes-Rouges
 12850 Onet-le-Château
 Tél : 05 65 42 23 32
 Mail : 0121239G@ac-toulouse.fr



École maternelle publique des Narcisses
 Rue des Narcisses
 12850 Onet-le-Château
 Tél : 05 65 67 03 23
 Mail : 0121197L@ac-toulouse.fr



École primaire publique Jean Laroche
 30 boulevard des Capucines
 12850 Onet-le-Château
 Tél : 05 65 69 84 36
 Mail : 0121196K@ac-toulouse.fr



École primaire publique des Genêts
 Rue des Genêts
 12850 Onet-le-Château
 Tél : 05 65 67 20 06
 Mail : 0121248S@ac-toulouse.fr

Menus de la cantine



O.NET CITOYEN **LA NOUVELLE APPLICATION MOBILE** **D'ONET-LE-CHATEAU**



Menus

Retrouvez les menus de la cantine sur l'application mobile





École privée Saint Viateur

Les Costes-Rouges

12 850 Onet-le-Château

Tél. : 05 65 42 68 18

Mail : ecolesaintviateur.onetlechateau@ec-mp.org



École privée Sainte Bernadette

7 rue des Aubépines

12850 Onet-le-Château

Tél : 05 65 67 07 11

Mail : ecolesaintebernadette.onet@ec-mp.org

► Les inscriptions dans les écoles privées s'effectuent directement auprès de l'établissement.

COLLÈGES ET LYCÉE



Collège public des Quatre-Saisons

1, avenue des Glycines

12850 Onet-le-Château

Tél : 05 65 42 35 46

Mail : 0121273U@ac-toulouse.fr



Collège privé

Saint Viateur-

Canaguet

70, avenue de Vabre

12850 Onet-le-Château

Tél : 05 65 73 09 09

Mail : contact@canaguet.fr



Lycée agricole La Roque

Route de La Roque - 12850 Onet-le-Château

Tél : 05 65 77 75 00

Mail : legta.rodez@educagri.fr





J'INSCRIS MON ENFANT DANS UNE ÉCOLE PUBLIQUE

Je souhaite prendre rendez-vous :

- ▶ J'appelle au numéro suivant 05.65.77.25.49 et je conviens d'un rendez-vous en Mairie.
- ▶ Je prends rendez-vous via le portail O.Net Citoyen



Je souhaite réaliser l'inscription à distance :

- ▶ Par mail : enfance@onet-le-chateau.fr
- ▶ Par courrier : Ville d'Onet-le-Château, 12 rue des Coquelicots 12850 Onet-le-Château.



Le jour du rendez-vous :

▶ Je fournis les pièces justificatives suivantes :

- 📄 Copie du livret de famille
- 📄 Copie d'un justificatif de domicile au nom du/des responsables de l'enfant de moins de 3 mois
- 📄 Copie des pages de vaccination du carnet de santé

▶ Je communique pour chaque responsable légal de l'enfant :

- ☎ Numéro de téléphone
- @ Adresse mail



Dans le courriel ou le courrier :

▶ Je fournis les pièces justificatives suivantes :

- 📄 Copie du livret de famille
- 📄 Copie d'un justificatif de domicile au nom du/des responsables de l'enfant de moins de 3 mois
- 📄 Copie des pages de vaccination du carnet de santé

▶ Je communique pour chaque responsable légal de l'enfant :

- ☎ Numéro de téléphone
- @ Adresse mail



Le certificat d'inscription scolaire est édité et remis au responsable légal de l'enfant



Le certificat d'inscription scolaire est communiqué par mail au responsable légal de l'enfant



Je prends rendez-vous avec le directeur ou la directrice de l'école :

- ▶ Je communique le certificat d'inscription scolaire et le certificat de radiation si changement d'école
- ▶ Je fournis toute autre information ou document demandé par le directeur de l'école ou la directrice d'école

Mon enfant est inscrit à l'école



Pour aller plus loin, je peux compléter mon Dossier Unique d'Inscription (DUI)

Renseignements :

Ville d'Onet-le-Château : 05.65.77.25.49
ou enfance@onet-le-chateau.fr

Tous les documents sont téléchargeables sur le site internet de la Ville d'Onet-le-Château



Scannez-moi



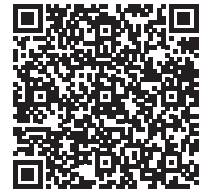


DOSSIER UNIQUE D'INSCRIPTION (DUI) est un dispositif mis en place par la Ville d'Onet-le-Château, pour simplifier vos démarches. Il permet de collecter en une seule fois les informations du foyer relatives aux services suivants : Accueil de Loisirs Associé à l'École (ALAE), Accueil de Loisirs Sans Hébergement (ALSH) et restauration scolaire.



Je télécharge le Dossier Unique d'Inscription sur le site de la Ville d'Onet-le-Château

Scannez-moi



Je complète toutes les informations demandées



Chaque année, je complète mon dossier avec les pièces demandées :

- 📄 Mon avis d'imposition de l'année passée (des deux parents)
- 📄 L'assurance scolaire et péri/extrascolaire de l'année en cours au nom de l'enfant
- 📄 La fiche restauration complétée. (sauf inscription ALSH / téléchargeable sur le site de la mairie)
- 📄 La fiche d'inscription ALAE complétée. (sauf inscription ALSH / téléchargeable sur le site de la mairie)
- 📄 Toute autre information utile au dossier de mon enfant



Si je souhaite mettre en place le prélèvement automatique, je remplis l'autorisation (téléchargeable sur le site de la Ville) et je communique un RIB.



Je transmets ces documents à la mairie :

- ▶ Par mail : enfance@onet-le-chateau.fr
- ▶ Sur le Portail Famille dans mon espace personnel
- ▶ Par courrier : Ville d'Onet-le-Château, 12 rue des Coquelicots 12850 Onet-le-Château.
- ▶ Je peux déposer les documents directement à la mairie.
- ▶ Je souhaite prendre rendez-vous avec un agent du service, j'appelle au numéro suivant 05.65.77.25.49

Mon inscription pour l'année scolaire est validée.



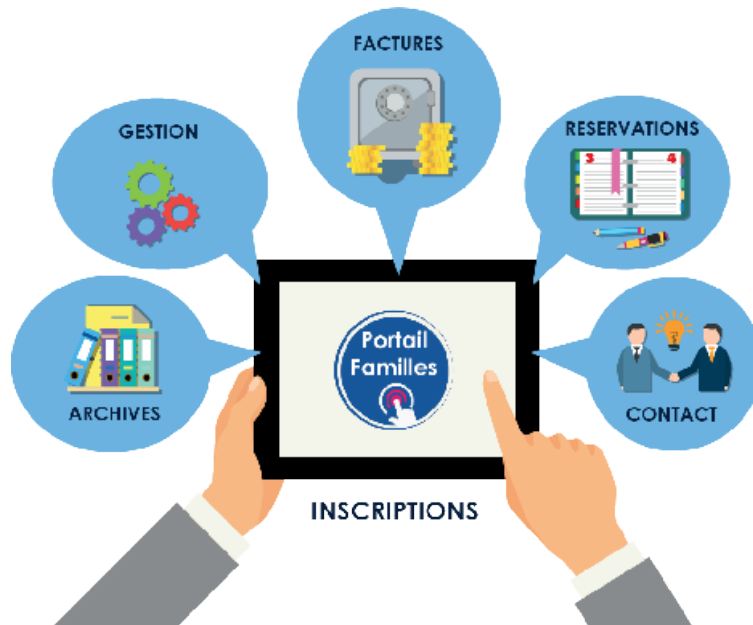


LE PORTAIL FAMILLE

Ce Portail permet de dématérialiser vos démarches de restauration scolaire, périscolaires et extrascolaires.



- ▶ Réaliser l'inscription administrative de vos enfants aux services,
- ▶ Inscrire ou désinscrire vos enfants à la restauration scolaire et/ou à l'ALSH Mercredis,
- ▶ Régler vos factures : vous pourrez le faire sans frais supplémentaire de n'importe où (France ou étranger), soit par paiement en ligne, soit par prélèvement unique,
- ▶ Consulter vos historiques,
- ▶ Être informé sur l'actualité des accueils et de nos établissements



Renseignements :

Si vous souhaitez plus d'informations notamment pour accéder au portail famille, faire les inscriptions aux services, ou avoir un suivi des factures, vous pouvez contacter le service Enfance de la Ville :
au 05 65 77 25 49 ou par mail à enfance@onet-le-chateau.fr





MAISON DES JEUNES ET DE LA CULTURE (MJC)

La MJC s'adresse à tous les publics sans distinction à travers plus d'une quarantaine de clubs d'activités, une Action Jeunes forte, un projet « Studio » dédié à l'accompagnement de la pratique musicale amateur, le développement d'une animation locale et culturelle de proximité en phase avec les quartiers, et une animation enfance liée à l'ensemble du périscolaire Castonétois.

26 boulevard des Capucines
12850 Onet-le-Château
Accueil MJC : 05 65 77 16 00
Mail : mjc@onet-le-chateau.fr

Horaires d'ouverture :

Période scolaire : Lundi de 14h à 18h

Mardi au vendredi de 9h à 12h et de 13h30 à 18h30

Samedi de 9h à 12h

Période de vacances scolaires :

Du lundi au vendredi de 9h à 12h et de 14h à 18h

ACCUEILS ENFANCE

Dès la première scolarisation jusqu'à l'entrée au collège

Avant toutes activités ALSH ou ALAE, il est nécessaire de constituer le Dossier Unique d'Inscription complet auprès de la Ville d'Onet-le-Château.

Accueils de Loisirs Associés à l'Ecole (ALAE) : Jours scolaires : possibilité d'accueil matin, midi et soir

Tous les jours de période scolaires sur les 4 écoles publiques de la commune (Narcisses, Jean Laroche et Genêts aux Quatre-Saisons et Pierre Puel aux Costes Rouges) et sur 3 temps d'accueil : De 7h20 à 8h20 / De 11h45 à 13h45 / De 16h30 à 18h30

Tarifs ALAE

Forfait accès au service : 15 € pour l'année

Matin (7h20 - 8h20) : Gratuit

Matin (11h45 - 12h30 sans repas) : 1 € par jour

Midi (avec repas) : Prix du repas

Après-midi (16h30 - 17h45) : Gratuit

Fin d'après-midi (17h45 - 18h30) : 0.80 € foyer non imposable ; 1 € foyer imposable

L'Accueil de Loisirs Sans Hébergement (ALSH) : Mercredis et vacances scolaires

Lieu d'accueil ALSH : Ecole Jean Laroche/Narcisses

30 bd des Capucines - 12850 Onet-le-Château

Tous les mercredis de période scolaire, de 7h20 à 18h30

Vacances Scolaires : Tous les jours de la période, de 7h20 à 18h30

(avec ou sans repas, à la demi-journée ou à la journée)

Tarifs ALSH

Selon quotient familial

► Informations, réservations et inscriptions à l'Accueil de Loisirs auprès de la MJC.

Contact au 05 65 77 16 00 ou mjc-onet.com

► Pour toute question sur la facturation, contacter la Ville d'Onet-le-Château / Pôle Petite Enfance, Enfance, Jeunesse au 05 65 77 25 49





ACCUEILS JEUNESSE : 11/17ANS

L'Accueil de Loisirs Sans Hébergement (ALSH)

La MJC.Onet accueille les jeunes âgés de 11 à 17 ans sur son local jeunes appelé « Mix'Art ».

Lieu d'accueil Mix'Art
53 route d'Espalion
12850 Onet-le-Château
Tél. : 05 65 77 16 00

Le local est ouvert sur plusieurs temps :

Pour les 11-14 ans :

Les mercredis de 13h30 à 17h en accès libre

Les samedis de 13h30 à 17h en accès libre

Certains samedis pour des sorties

Toutes les vacances scolaires avec des

séjours sur certaines semaines

Pour les 15-17 ans :

Le mercredi soir de 16h30 à 19h

Le vendredi soir de 19h à 22h

Les vacances scolaires sous le format

Mysterious Week (choix des activités en

concertation avec l'animateur)

Séjour Jeunesse : Traditionnellement, est organisé : un séjour ski sur les vacances de février, 4 séjours sur l'été et parfois 1 séjour sur l'automne.

TARIFS

A savoir : Pour participer aux activités le jeune doit être à jour de son adhésion annuelle de 9€. (Valable du 1^{er} Juillet au 30 Juin)

Le tarif à la journée ou à la demi-journée est ensuite évalué en fonction du quotient familial CAF de la famille.

| Quotient familial CAF | QF1 | QF2 | QF3 | QF4 |
|-----------------------|-------|-------|-------|------|
| Castonétois | 0.50€ | 3.50€ | 5.50€ | 9 € |
| Hors commune | 1.50€ | 4.50€ | 6.50€ | 10 € |

Pour s'inscrire vous devez retirer un dossier d'inscription à la MJC, et fournir les pièces suivantes :

1 photo d'identité (récente)

Fiche sanitaire

Attestation de droits

Attestation de droit CAF de l'année en cours + prise en compte du PASS loisirs ou du PASS MSA

Un justificatif de domicile

La fiche de réservation doit être complétée, signée et à communiquer à la MJC d'Onet-le-Château :

▶ Par mail à l'adresse suivante : jeunesse-mjc@onet-le-chateau.fr

▶ Par courrier à l'adresse suivante : MJC Onet, 26 boulevard des Capucines, 12 850 Onet-le-Château.

▶ Directement à l'accueil de la MJC ou dans la boîte aux lettres de la MJC d'Onet-le-Château.

Prise de rendez-vous pour finaliser l'inscription et procéder au paiement :

les mardis et jeudis de 16h à 18h.





LA MAISON DES ADOLESCENTS (M.D.A) DE L'AVEYRON

Bâtiment A
Place FOCH
12000 Rodez
Tél : 09 74 97 46 11
contact@mda12.fr

C'est un lieu d'accueil, d'écoute, d'évaluation, d'accompagnement, d'orientation et d'information pour les jeunes de 11 à 25 ans, de leur famille, de leur entourage et des professionnels qui interviennent auprès des adolescents.

Elle apporte des conseils et réponses en matière de santé des adolescents au niveau somatique, psychique, éducatif, social, scolaire et juridique.



INFORMATIONS PARENTS : PETITE-ENFANCE, ENFANCE ET JEUNESSE



► Le réseau Parents en Aveyron a pour objectif de mettre en réseau les différents acteurs qui proposent des actions en direction des parents.

Les parents peuvent y trouver des informations sur les actions et les événements organisés pour les accompagner dans leur rôle de parents.

Ils y verront également des informations sur les structures ou associations qui se trouvent près de chez eux.

Les organisateurs y puiseront des ressources et des idées pour les aider dans la réalisation de leurs projets.

Des initiatives locales seront régulièrement valorisées.

► 6 avenue de l'Europe - 12000 Rodez - Tél. : 05 65 75 50 86 - 07 77 78 95 42

► www.reseau-parents-aveyron.fr

Visitez le site
www.reseau-parents-aveyron.fr

Parents
Découvrez les actions et les structures prêtes à vous accompagner.

Associations ou structures
en lien avec la parentalité
Faites connaître votre action.

07 77 78 95 42 | reseauparentsveyron@pep12.fr | Réseau parents en Aveyron





LE PATIO CENTRE SOCIAL



7 rue des Narcisses
12 850 Onet-le-Château
Tél : 05 65 77 25 04
csmlepatio@onet-le-chateau.fr

Horaires d'ouverture :
Du lundi au jeudi : de 8h30 à 12h30
et de 13h30 à 17h30
Vendredi de 8h30 à 12h30 et de
13h30 à 17h00

ACCUEIL, ESPACE NUMÉRIQUE

GRATUIT

2 référentes Accueil sont présentes pour vous informer, conseiller et vous aider dans vos démarches de la vie quotidienne et/ou vous orienter vers les services adaptés à vos besoins.

Un espace numérique est en accès libre aux heures d'ouverture du Patio.

ESPACE ACCOMPAGNEMENT

GRATUIT

CAISSE D'ALLOCATIONS FAMILIALES DE L'AVEYRON (CAF)

Un Conseiller CAF vous accueille au Patio centre social pour vous informer et vous accompagner dans vos démarches :



- Dossiers RSA, AAH et prestations CAF
- Changement de situation familiale, professionnelle ou de logement
- Changement de droits
- Accompagnement personnalisé pour réaliser certaines démarches en ligne
- Une Conseillère CAF accompagne des familles pour la construction d'un projet de départ en vacances des enfants.

Accueil le lundi : rendez-vous sur caf.fr ou au 05 65 77 25 04

ESPACE ACCOMPAGNEMENT DÉPARTEMENT DE L'AVEYRON

GRATUIT



Permanences sociales

Les professionnels du Département vous accompagnent tout au long de votre vie quelles que soient les informations que vous souhaitez ou les difficultés que vous rencontrez au sujet de vos droits dans les domaines de l'emploi, de l'insertion, de l'enfance, de la famille, du logement, de la santé, de la vieillesse et du handicap.

Tous ces professionnels vous accueillent au Centre Social « Le Patio » et au sein du centre médico-social des Costes Rouges. Prenez RDV au 05-65-77-24-00

Consultation de PMI

Une équipe de médecins, sages-femmes et infirmières puéricultrices (PMI = Protection Maternelle Infantile) vous informe et vous accompagne en tant que parents ou futurs parents autour de la santé et du développement global de votre enfant.

Consultations PMI, médicales et de l'infirmière-puéricultrice :

Au Patio-Centre social,

► Le mardi de 9h à 17h

► Un mercredi par mois de 9h à 17h

sur RDV au 05.65.77.24.00

Costes-Rouges, Local PMI, rue des Fauvettes

► Un jeudi par mois de 9H à 17H

sur RDV au 05.65.77.24.00

ou en ligne sur www.rdv-solidarites.fr

Une équipe de travailleurs sociaux, accueille les personnes confrontées à des difficultés sociales pour les accompagner. Prise de rendez-vous au 05 65 77 24 00.





VOUS TROUVEREZ ÉGALEMENT CES PERMANENCES AU PATIO



► UDAF 12

Promouvoir, défendre et représenter les intérêts de toutes les familles.

► Permanence tuteur : le jeudi de 9h à 11h45, sur rendez-vous au 05.65.73.31.92



► CIDFF (Droits des Femmes et des Familles)

www.cidffaveyron.fr | Tél. : 05.65.68.18.09

Informations et orientations gratuites et confidentielles en matière de droit de la famille (séparation, divorce, pension alimentaire, autorité parentale, violences conjugales et intrafamiliales)

► Permanence juriste le mardi tous les 15 jours de 14h à 17h sur RDV

► Permanence informatrice emploi le mardi tous les 15 jours de 13h45 à 16h45 sur RDV



► PAEJ (Point Accueil Ecoute Jeunes)

Tél. : 05 65 81 17 25 / 07 56 27 80 26 | Mail : paej@villagedouze.fr

Écoute et soutien pour tous les jeunes de 12 à 25 ans et les parents.

► Permanences au Patio centre social les mercredis après-midi de 13h30 à 17h.



► ADAPEI 12 - 82

Tél. : 07 66 31 57 26 | Mail : secteur.rodez@adapei12-82.com

Lieu de rencontre, d'échanges, de formations et d'informations, ouvert à tous.

Permanence au Patio Centre Social le 2ème mercredi du mois de 14h00 à 17h00.

ESPACE FAMILLE ET ENFANCE

Votre référente Familles

Emilie Albouy Tél. : 05 82 24 03 44



J'anime des temps de rencontres et d'échanges avec les familles.

LE CLAS (CONTRAT LOCAL D'ACCOMPAGNEMENT SCOLAIRE)

Cet accompagnement permet d'offrir l'appui et les ressources dont votre enfant a besoin pour s'épanouir et réussir à l'école. Ce dispositif est destiné aux enfants scolarisés du CP au CM2, qui ont besoin d'un accompagnement dans leur scolarité.

► Accompagnement à la scolarité au Patio centre social

Dispositif gratuit sur inscription à l'année pour les adhérents du Patio.

2 ateliers hebdomadaires d'1h30 chacun, en dehors des heures de classes, hors vacances scolaires.

► Accompagnement à la scolarité proposé par l'Association pour la Fondation des Etudiants sur la Ville (AFEV)

Accompagnement scolaire à domicile, une fois par semaine pendant 2 heures.

Tel : 05 65 73 36 62 ou 06 15 14 10 53





| TARIFS | Castonétois | Hors Agglo |
|---------------------------------|-------------|------------|
| Adhésion au Patio centre social | 15€ | 25€ |



▶ PATI'ONET

Lors de chaque vacance scolaire, un programme est proposé aux familles avec différentes animations autour de thèmes comme le sport, l'art, les sciences... Tarif : Activités gratuites sur inscription, pour les adhérents du Patio



▶ LOISIRS EN FAMILLE

Ils permettent aux familles de bénéficier de loisirs communs avec leurs enfants durant les vacances scolaires. C'est pour certains l'occasion de découvrir des lieux, de sortir du quotidien, de partager un temps fort. Tarif : Adhésion au Patio et participation familiale de 1 à 3,50 € la demi-journée par famille (selon le Quotient Familial)



▶ PITCHOUNS PATI'ONET

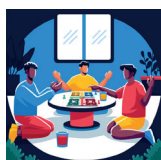
La référente Famille organise des temps d'échanges pour les parents avec leurs jeunes enfants âgés de 0 à 3 ans sous forme d'ateliers (lecture animée, parcours psychomoteur, Snoezelen...) Un vendredi matin par mois. Tarif : Activités gratuites sur inscription, pour les adhérents du Patio



▶ PAPAS PATI'ONET

Dans le but de soutenir la place et le rôle des pères vis à vis de leurs enfants, des activités sportives tant individuelles que collectives, sont réalisées de façon ludique, sans esprit de compétition.

Tarif : Activités gratuites sur inscription, pour les adhérents du Patio



▶ RÉCRÉ À JEUX

Des animations autour du Jeu sont proposées les vendredis des vacances scolaires dans la grande salle ou à l'extérieur (selon la météo). Ouvert à tous. Tarif : Gratuit sans inscription

ACCOMPAGNEMENT JEUNES



MINDSET
Local Jeunes
1 Bis Place des Capucines
12850 Onet-le-Château
Tél : 05 65 67 05 03

Horaires d'accueil en période scolaire :
Mardi, mercredi et jeudi : 16h00 – 18h00
Vendredi : 16h00 – 22h00
Samedi : 14h00 – 22h00

Horaires d'accueil petites vacances et juillet :
Mardi et jeudi : 16h – 18h
Mercredi et vendredi : 16h – 22h
Samedi (1^{er} des petites vacances tous les samedis de juillet) :
14h – 18h

Un coordinateur et un référent accompagnent les jeunes de 14 à 25 ans de manière individuelle ou collective dans leur projet : insertion professionnelle, santé, sport, permis, prévention, aide au logement.

Un local dédié est prévu pour se réunir, trouver une écoute, un accompagnement et construire ensemble des projets à venir.





LA LUDOTHÈQUE

Rue des Narcisses
12 850 Onet-le-Château
Tél : 05 82 24 03 42

Horaires d'ouverture :

Lundi : 14h - 16h
Mardi : 10h - 12h / 14h30 - 18h
Mercredi : 9h - 12h / 14h - 18h
Jeudi : 10h - 12h / 14h30 - 18h
Vendredi : 14h30 - 17h

Accueil spécifique sur RDV pour les groupes (partenaires, associations et institutions)
le lundi et vendredi de 09h00 à 12h00.

La ludothèque est un lieu d'animation autour du jeu et du jouet, favorisant les rencontres intergénérationnelles et interculturelles. Plus de 2000 jeux (éveil, imitation, stratégie...) vous y attendent.

Le prêt de jeu est gratuit pour les adhérents du Patio Centre Social et les Castonétois titulaires de la Carte Culture (disponible à la Médiathèque Paul Géraldini).



LA MEDIATHÈQUE PAUL GÉRALDINI

Bd des Capucines 12 850 Onet-le-Château
Tél : 05 65 77 22 90
Mail : mediatheque@onet-le-chateau.fr

Horaires d'ouverture :

Mardi : 10h-12h/14h30-18h
Mercredi : 10h-12h/14h-18h30
Jeudi : 14h30-18h
Vendredi : 10h-12h/14h30-18h
Samedi : 10h-17h
(fermée le samedi lors des petites vacances scolaires : toussaint, Noël, hiver, printemps)

Vacances juillet-août :






Mardi : 10h-12h / 14h30-18h00
Mercredi : 10h-12h / 14h30-18h00
Jeudi : 10h-12h / 14h30-18h00
Vendredi : 10h-12h / 14h30-18h00
Samedi : 9h-12h30
(fermeture pour inventaire une semaine au mois d'août)





LES COLLECTIONS DE LA MÉDIATHÈQUE

La Médiathèque c'est plus de 61 000 ouvrages à votre disposition, répartis sur deux niveaux.

-  Espace Actualité et espace Lire, Ecouter, Voir... Autrement
-  Espace Littérature adulte
-  Espace Jeunesse
-  Espace Image & Son
-  Espace Documentaires adultes

La Médiathèque est accessible aux personnes à mobilité réduite. Une terrasse située au 1^{er} étage permet de profiter de l'extérieur.



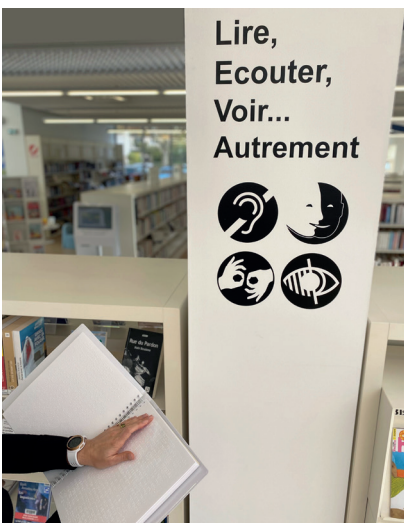
PMR



Terrasse



Wifi



Lire,
Ecouter,
Voir...
Autrement



Parce que la différence ne doit pas être un frein à l'accès à la culture, la Médiathèque propose un fonds de documents destinés aux publics déficients visuels, auditifs et cognitifs. Une vitrine située dans l'espace actualité propose un échantillon de tous les documents adaptés :

- ▶ livres en braille,
- ▶ livres audios,
- ▶ livres pour dyslexiques,
- ▶ livres en gros caractères,
- ▶ lecteurs Daisy,
- ▶ livres tactiles,
- ▶ films sous titrés,
- ▶ films en audiodescription.

ANIMATIONS

Retrouvez tous les événements





TARIFS

| Tarifs des abonnements et nature des emprunts (30 jours d'emprunts) | Bénéficiaires | Résidents Onet-le-Château | Résidents Rodez Agglo | Résidents Hors Agglo |
|---|----------------------------|---------------------------|-----------------------|----------------------|
| MÉDIATHÈQUE 18 documents : 10 livres dont 2 revues, 4 CD et 4 DVD (ainsi que les ressources en ligne) | Adultes | Gratuit | 35€ | 45€ |
| | Tarif réduit* | | 20€ | 25€ |
| | 10/16 ans | | 13€ | 18€ |
| BIBLIOTHÈQUE 10 documents : 10 livres dont 2 revues (ainsi que les ressources en ligne) | Adultes | Gratuit | 20€ | 30€ |
| | Tarif réduit* | | 13€ | 20€ |
| JEUNESSE 12 documents (jeunesse uniquement) : 10 livres dont 2 revues, 1 CD et 1 DVD (ainsi que les ressources en ligne) | Enfants de moins de 10 ans | Gratuit | 8€ | 15€ |

Tarif des photocopies : 0.20€ l'unité | Tarif des impressions : 0.05€ l'unité

Pour toute inscription fournir :

 1 pièce d'identité en cours de validité,

 1 justificatif de domicile relatif à la résidence principale de moins de 3 mois (quittance de loyer, facture d'eau, edf, tél., taxe d'habitation).

*Le tarif réduit sera accordé sur présentation de pièces justificatives : aux étudiants (carte étudiante), apprentis (attestation), demandeurs d'emploi (attestation ASSEDIC), bénéficiaires du RSA (attestation de paiement de moins de 3 mois, CAF) et aux personnes en situation d'handicap (carte d'invalidité).





LA BALEINE - THÉÂTRE MUNICIPAL



la baleine

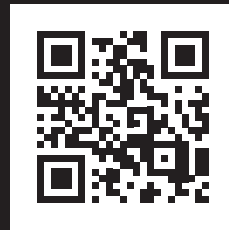
25, place des artistes
 12850 Onet-le-Château
 Tél : 05 65 77 68 00
contact@la-baleine.eu
reservation@la-baleine.eu

La salle de spectacle vivant créée par la municipalité d'Onet-le-Château est devenue un lieu reconnu de diffusion artistique sur le territoire. Elle accueille des formes artistiques diverses, novatrices, favorise l'émergence de nouveaux talents et présente des artistes confirmés. Sa capacité d'accueil (493 places), la qualité de sa programmation et la performance de ses équipements, en font un lieu d'exception, un atout majeur pour le territoire.



Découvrez sans plus attendre une saison culturelle riche avec au programme du théâtre, de la danse, de la musique du monde, de la musique classique, du jazz, du cirque, de l'humour...
 Le plus difficile sera de choisir !

Découvrez le programme



Café Culturel Le Krill
 Hall du Théâtre La Baleine
 Onet-le-Château

Lieu de vie, accessible à tous, dans lequel les animations socioculturelles y sont programmées. La plupart d'entre elles sont gratuites.

Restauration sur réservation les soirs de spectacle
 Renseignements et réservations au 05 65 77 68 06
krill@onet-le-chateau.fr
www.la-baleine.eu

Horaires d'ouverture :
 Mercredi : 10h00 - 18h00
 Jeudi et Vendredi : 10h00 - 17h00
 et les soirs de spectacle



LE KRILL C'EST...



Point info et billetterie

Toutes les informations sur les programmations culturelles à venir de la région, du Krill et du Théâtre La Baleine



Bar local

Service au comptoir



Restauration

Les soirs de spectacle
 (uniquement sur réservation)



Espace presse

Presse et magazines





Ils vous accompagnent



RELAIS SOLIDARITÉ ONET EPICERIE SOCIALE ET SOLIDAIRE

17/19, rue des Coquelicots
12850 Onet-le-Château
05 65 77 16 07

Ouverture au public sur rendez-vous :
Lundi de 14h à 17h30
Jeudi de 9h à 12h et de 14h à 17h30

Cette association apporte une aide ponctuelle, principalement alimentaire, à un public fragilisé ou en voie d'exclusion sociale : familles et jeunes en état de précarité, retraités vulnérables, personnes en situation de handicap,...

Le référent social et le demandeur définissent ensemble « le projet », souvent financier, qui vise, durant la période d'admission à l'épicerie, à faire réaliser des économies sur le poste alimentaire. Dans un espace aménagé en libre-service, l'épicerie sociale met à disposition de ses usagers des produits variés, moyennant une faible participation financière (autour de 20% du prix usuel) en permettant la liberté de choix, l'une des valeurs fondamentales des épiceries sociales

Les droits sont ouverts sous condition de ressources.





Ils vous accompagnent



CENTRE COMMUNAL D'ACTION SOCIALE (C.C.A.S)

C.C.A.S
17/19, rue des Coquelicots
12850 Onet-le-Château
05 65 77 22 88
Mail : ccas@onet-le-chateau.fr

Horaires d'ouverture :

Lundi : 10h - 12 / 14h - 17h
Mardi : 9h - 12 / 14h - 17h
Mercredi : 10h - 12h / 14h - 17h
Jeudi : 9h - 12h / 14h - 17h
Vendredi : 10h - 12h / 14h - 16h30



Le CCAS vous accueille, vous accompagne dans les différentes étapes de votre vie et si besoin vous oriente vers les structures partenaires.

► Les missions :

- Accueil, écoute, information et orientation sur vos questions liées à la vie quotidienne
- Aide et soutien dans vos démarches administratives : constitutions de dossiers (CMU, demande de logement, ...)
- Accompagnement budgétaire
- Domiciliation pour les personnes sans domicile stable
- Accompagnement des allocataires RSA
- Soutien financier ponctuel (sur étude de dossier)
 - Aide pour des factures non acquittées
 - Aides financières pour l'énergie, les frais de garde, de restauration scolaire...
- Plan canicule, grand froid : inscription possible sur le registre

► Quelques actions :

- Actions visant l'insertion sociale et professionnelle
- Ateliers et sorties pour les seniors
- Repas des aînés
- Opération Octobre Rose, Mars Bleu...

► Le CCAS s'adresse à tout public (Castonétois) :

Personnes seules ou familles sans enfants, actifs, demandeurs d'emploi, personnes âgées, personnes en situation de handicap...

MUTUELLE COMMUNALE



Le CCAS d'Onet-le-Château, en partenariat avec l'association MUT'COM, a mis en place La Mutuelle Communale depuis 2023.

La Mutuelle Communale vous permet de bénéficier d'un accès aux soins à moindre coût, et ce quel que soit votre âge, votre situation et votre niveau de revenu. Elle s'adresse en priorité aux personnes pour lesquelles l'adhésion à une mutuelle n'est pas obligatoire, telles que les seniors, les étudiants, les chômeurs, ou encore, les travailleurs indépendants.

L'adhésion à la Mutuelle Communale offre également accès à un bouquet de services gratuits MUT'COM SOCIAL+ .

Permanences les Jeudis de 9h à 12h :

. 1er et 3ème jeudis du mois : Local 17 rue des Fauvettes – Costes-Rouges

. 2ème et 4ème jeudis du mois : salle « Au local », 1 bis place des Capucines – Quatre-Saisons

Tél. : 05 65 59 79 14





Ils vous accompagnent



VILLE D'ONET-LE-CHATEAU

SERVICE ACCUEIL ET FORMALITÉS CITOYENNES

Hotel de Ville
12 rue des Coquelicots
12850 Onet-le-Château
05 65 77 25 00

Horaires d'ouverture :

Lundi : 9h - 12h et 13h30 - 17h30
Mardi : 8h - 12h et 13h30 - 17h30
Mercredi : 8h - 12h20 et 13h30 - 17h30
Jeudi : 8h - 12h et 13h30 - 17h30
Vendredi : 8h - 12h et 13h30 - 17h30
Permanence Etat Civil : 1 samedi sur 2
Sur rendez-vous de 9h à 12h

Ce service regroupe l'ensemble des missions de l'état civil comme la demande d'acte de naissance, le recensement de la population, la gestion des mariages et PACS, la création de carte nationale d'identité et de passeport, mais aussi l'accueil général téléphonique et physique de la mairie.

Il pourra vous orienter vers les principaux dispositifs municipaux que la Ville vous propose selon votre besoin.



ACCOMPAGNEMENT ADMINISTRATIF

FRANCE SERVICES



Besoin d'aide pour vos démarches administratives et numériques du quotidien ?

Immatriculation de véhicules, RSA, impôts, permis de conduire, accès à vos services en ligne... , 2 agents France Services vous accueillent et vous accompagnent dans vos démarches administratives auprès des organismes suivants : Ministère de l'Intérieur, Ministère de la Justice, Finances publiques, Pôle emploi, Assurance retraite, Assurance maladie, Caf, MSA, La Poste.



1er étage de la Médiathèque Paul Géraldini -
32 boulevard des Capucines - 1er étage
12850 Onet-le-Château
05 65 77 16 03
franceservices@onet-le-chateau.fr

Horaires d'ouverture :

Mardi : 9h - 13h et 14h - 18h
Mercredi : 9h - 12h et 14h - 18h
Jeudi : 9h - 12h et 14h - 18h
Vendredi : 9h - 13h et 14h - 18h
Samedi : 9h - 12h





ATELIERS NUMÉRIQUES



05 65 77 22 95
conseillernumerique@onet-le-chateau.fr

Conseillère numérique France Services : la formation numérique de proximité

Création d'une adresse e-mail, impression ou scan d'un justificatif, simulation d'allocations, création de vos identifiants pour accéder au service public en ligne... Votre conseillère numérique vous propose des ateliers numériques gratuits sous plusieurs formats : Des parcours débutants, des ateliers thématiques ou encore des rendez-vous individuels.



ASSOCIATION DÉPARTEMENTALE D'AIDE AUX VICTIMES ET DE MÉDIATION (ADAVEM)

1 Rue Séguy - 12000 Rodez
Tél : 05 65 73 56 00
contact@adavem.fr

- ▶ Le service d'AIDE AUX VICTIMES, composé de Juristes et de Psychologue, s'adresse à toute personne victime.
- ▶ Le service de MEDIATION FAMILIALE est composé de médiateurs diplômés d'État. Ce service vous accompagne dans les situations de DIVORCE, SÉPARATION, SUCCESSION, ou tout autre CONFLIT, y compris intergénérationnel comme la médiation parents/ado.
- ▶ Le service ESPACE DE RENCONTRE est un lieu d'accueil collectif. Il donne la possibilité à l'ENFANT de conserver l'accès au parent et/ou tout autre membre de son entourage familial avec lequel il ne vit pas, afin de préserver le lien.

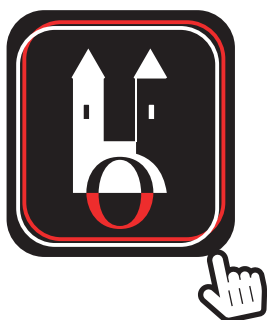


La Ville dans votre poche



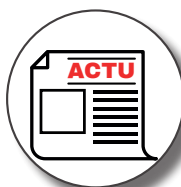
DECouvrez O.NET CITOYEN

L'APPLICATION MOBILE D'ONET-LE-CHATEAU



Agenda

Toutes les sorties, les temps forts de la commune et des associations sont à votre disposition.



Actu

Les articles municipaux et événements prochains sont ici.



Prise de rendez-vous

Scolarité, passeport et carte d'identité, état civil, recensement, urbanisme... prenez rendez-vous en ligne avec vos services.



Démarches

Location de salle, demande d'acte, demande d'autorisation... Retrouvez facilement les démarches que vous pouvez effectuer en ligne. Important : pour avoir accès à toutes les démarches, créez votre compte ou connectez-vous avec France Connect.



Signaler un incident

Alertez rapidement les services municipaux sur tous types de soucis : bâtiment communal, espaces verts, voirie, danger, dégradation, dépôt sauvage, graffitis, panne lampadaire.

Et bien d'autres ...

Vous trouverez aussi les contacts et horaires de vos services, menus de la cantine, programmations culturelles, ligne de bus ...

Recevez les actus et alertes en temps réel

Recevez sur votre téléphone portable, des notifications instantanées sur les thématiques de votre choix. Une perturbation, une alerte, un temps fort... La mairie vous informe en temps réel sur votre smartphone.

Retrouvez toutes les infos



GRATUIT

Téléchargez l'application gratuitement sur

